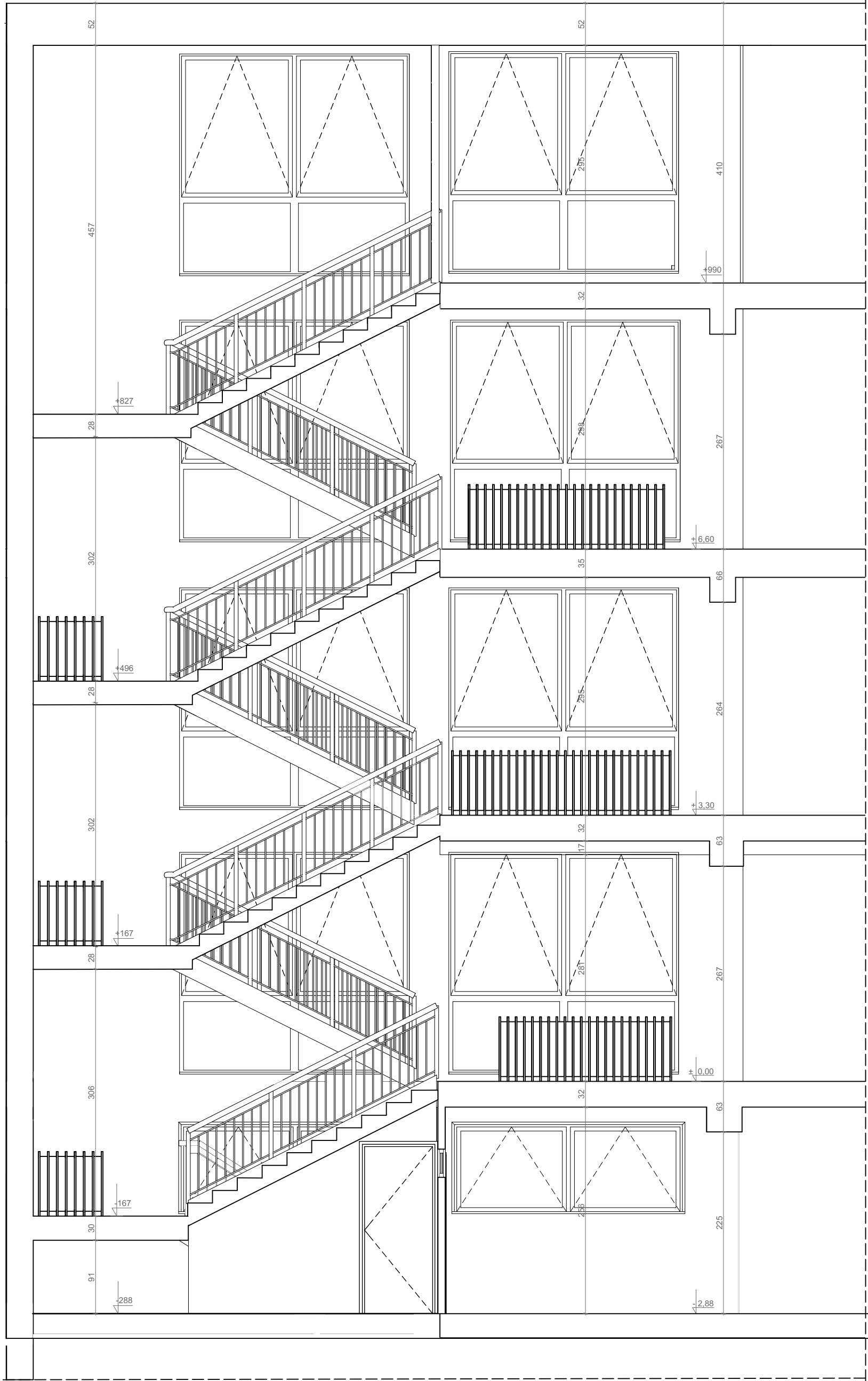


POZA ZAKRESEM OPRACOWANIA



POZA ZAKRESEM OPRACOWANIA

POZA ZAKRESEM OPRACOWANIA

- UWAGI:**
1. Niniejszy rysunek rozpatrywać łącznie z całą dokumentacją wielobranżową.
 2. Integralną częścią dokumentacji jest opis oraz specyfikacja techniczna wykonania i odbioru robót.
 3. Wszelkie odstępstwa od rysunków należy uzgodnić z Projektantem.
 4. Przed przystąpieniem do prac budowlanych wszystkie wymiary należy sprawdzić w naturze.
 5. W przypadku stwierdzenia niezgodności należy zwrócić się do projektanta.
 6. W przypadku rozbieżności wymiarowych pomiędzy rysunkami detali i całości projektowanego elementu podstawą wymiarowania są rysunki detali.
 7. Wszystkie materiały i systemy zastosowane przy budowie muszą posiadać aktualne certyfikaty i atesty wydane przez upoważnione jednostki.
 8. Rysunek niniejszy nie jest rysunkiem warsztatowym.
 9. Wymiarów nie należy odczytywać z rysunku ani używać jako szablonu.
 10. Wskazane poziomy kondygnacji i schodów zostały wyznaczone na podstawie dokumentacji archiwalnej oraz inwentaryzacji architektonicznej z największą satarnością. Nie wyklucza się jednak możliwości wystąpienia różnic w stosunku do stanu rzeczywistego. W związku z powyższym przed przystąpieniem do robót budowlanych, projektowane poziomy należy zweryfikować za pomocą pomiarów i wytyczń geodezyjnych. W przypadku stwierdzenia rozbieżności wymiarowych skontaktować się z projektantem.
 11. Przed rozpoczęciem robót dokonać precyzyjnego pomiaru poziomu terenu. W przypadku stwierdzenia rozbieżności wymiarowych przed wykonaniem robót skontaktować się z projektantem.

Temat: Rozbudowa istniejącego budynku przychodni w ramach zadania: "Budowa szczytu winda dla dźwigu osobowego dostosowanego dla osób niepełnosprawnych w budynku przychodni przy ul. Szwedzkiej 27 w Krakowie" na działce nr 1159/1, ewidencyjna 126104_9 Podgórze, obręb 0009, 30-315 Kraków			
Inwestor: Gmina Miejska Kraków pl. Wszystkich Świętych 3-4, 31-004 Kraków			
Lokalizacja: ul. Szwedzka 27, działka nr 1159/1, ewidencyjna 126104_9 Podgórze, obręb 0009, 30-315 Kraków			
Nazwa rysunku: INWENTARYZACJA		Nr ark.: 1-7	
Autor opracowania: mgr inż. arch. Jolanta Duda upr. bud. 1295/94, MOIA-MP1141		Skala: 1:100	
Przebieg: mgr inż. arch. Jolanta Duda upr. bud. 1295/94, MOIA-MP1141		Podpis:	
Przebieg: mgr inż. arch. Paweł Duda upr. bud. MPOIA/068/2015		Podpis:	
współpraca: mgr inż. arch. Karolina Żeglirska		X 2017	